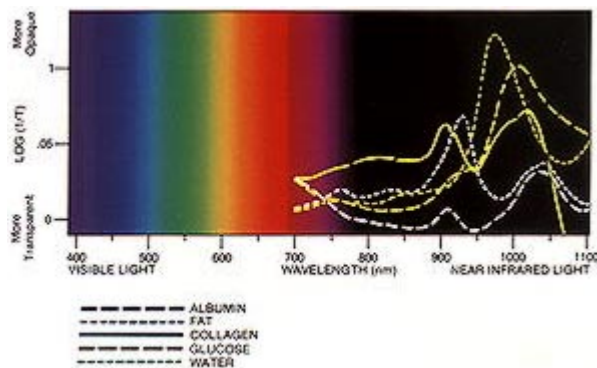




IST-Körperfettmessung per Infrarot mittels FUTREX am Arbeitsplatz

Als Ist-Soll-Basis für Ernährungsberatung ist das Verhältnis von Muskel- zu Fettmasse wichtig. Lange Zeit war das hydrostatische Wiegen die einzige Möglichkeit, den Körperfettanteil genau zu bestimmen. Diese Methode ist sehr teuer, zeitaufwendig und für die Textperson unangenehm. Bei der Messung über FUTREX-Technologie wird mittels Nah-Infrarotstrahlen gearbeitet. Die dabei eingesetzten spezifischen Licht-Wellenlängen werden von Fett absorbiert. Über die Messung des absorbierten Lichts wird der Körperfettanteil schnell zur Computerauswertung ermittelt.



Messungen sind pro Person innerhalb von 30 Sekunden ohne Entkleiden für lokale Bereiche oder den ganzen Körper möglich. Die Messungen bedürfen dabei keiner Vorbedingungen und sind sowohl vor oder nach dem Essen bzw. vor oder nach körperlichem Einsatz möglich.

Messung an einem Punkt - wie funktioniert das?

Forschungsarbeiten der amerikanischen Regierung definierten einen Punkt des menschlichen Körpers - den Bizeps des dominanten Arms - der in direktem Zusammenhang mit dem Gesamtkörperfettanteil steht.

Der FUTREX® Messkopf sendet einen harmlosen Nah-Infrarot-Lichtstrahl mit einer bestimmten Wellenlänge in den Bizeps aus. Dabei wird das Licht vom Fett absorbiert und von fettfreier Masse reflektiert. Die Lichtabsorption wird vom FUTREX® Body Fat Analyzer gemessen, um den Körperfettanteil zu bestimmen. Die Messresultate, die exzellent mit der Unterwasser-Wiegemethode korrelieren, werden sofort auf dem LCD Display angezeigt und sind je nach Modell ausdrückbar oder über einen PC zur Sollwert Berechnung nutzbar.